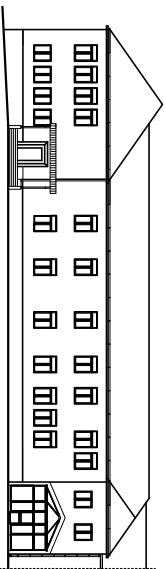
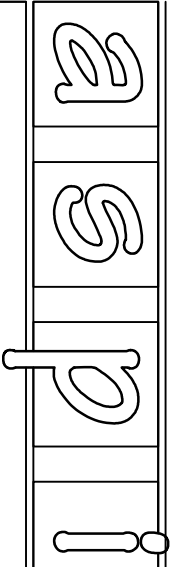
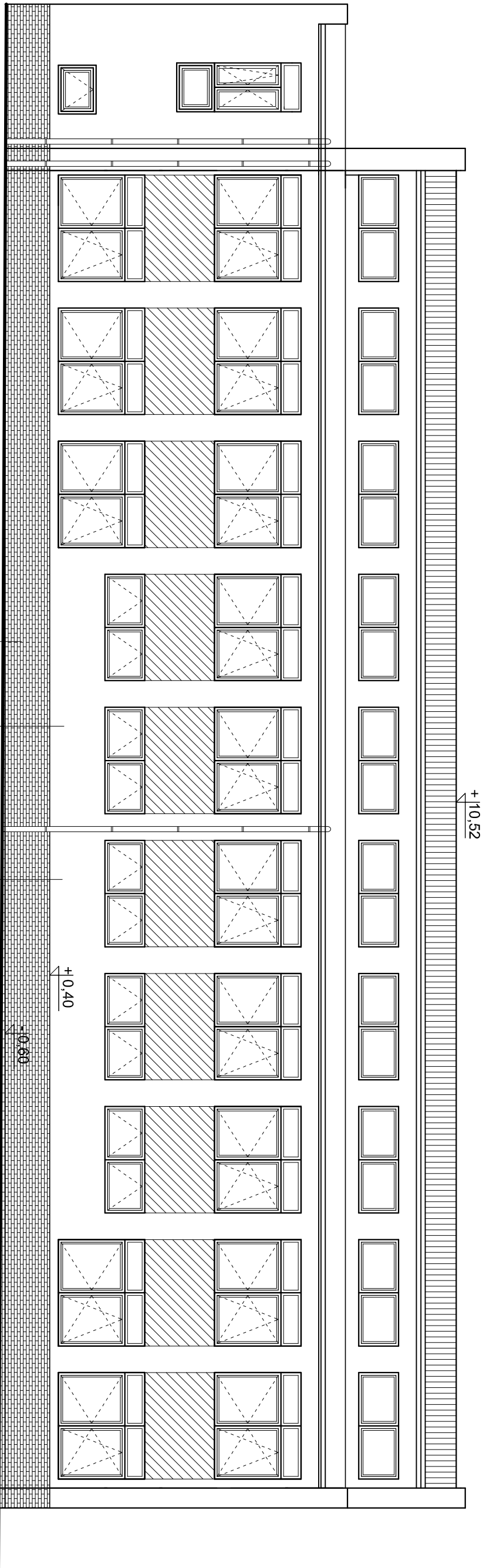


Zastrzegam sŕo wszelkie prawa wyŕnikajŕce z Umowy o prace architektoniczne.
Rysunek niniejszy nie moŕe byc w caŕoŕci lub w czŕŕci przesyŕany,
uzupelniony lub odsŕajony komunikawkŕ, bez pisemnej zgody biuro aspi.



PROJEKT	REMONT I TERMOMODERNIZACJA BUDYNKU ZESPOŁU SZKÓŁ im. Ks. PRĄŁATA STANISŁAWA SUŁOŁA W DZIKOWCU DZIKOWIEC DZ NR 1229 , 1230		
INWESTOR	GMINA DZIKOWIEC 36-122 UL. DWORSKA 62 36-122 DZIKOWIEC		
TEMAT	ELEWACJA POŁUDNIOWA SALA		
PROJEKTANT	AGATA FAŁAT	Rz/A-22/10	
SPRAWDZAJĄCY	Upř. w spec. Architektonicznej		
	ADAM KOZIOŁ	Rz/A-08/09	
OPRACOWAŁ	Upř. w spec. Architektonicznej		
	GERARD ZAJĄC		<i>Gerard Zajac</i>
SKALA	DATA	NR RYS.	BRANŻA
	10.2015		ARCH.

autorskie studio projektowo-inwestycyjne
ul.Biernackiego 13a/39 39-300 MIELEC tel.(017) 788 46 46
e-mail:aspi@aspi.com.pl www.aspi.com.pl



A	PLYTKA KLINKEROWA ELEWACYJNA -BURGUND GLADKIE 245x65x6,5	KOLORYSTYKĘ NALEŻY PRZYJAĆ ZGODNIE ZE STANEM ISTNIEJĄCYM
B	TYNOK MINERALNY RAL 8025	
C	TYNOK MINERALNY RAL 1015	
STOLARKA OKIENNA I DRZWIOWA BIAŁA OBR. BLACHARSKA KOLOR GRAFITOWY		